

POMPE A MANO HAND PUMPS POMPES MANUELLE



ELEPHAS



IMPIEGHI

Pompa a mano a singolo effetto, azionabile tramite manico in metallo.

Adatta al travaso di acque limpide o leggermente sabbiose, trova il suo impiego anche come arredo da giardino.

USES

Single-action hand pump, operated via a metal handle.

Suitable for transferring clear or slightly sandy water, it can also be used as a garden ornament.

APPLICATION

Pompe manuelle à simple action, actionnée par une poignée métallique.

Idéale pour le transfert d'eau claire ou légèrement sableuse, elle peut également servir d'élément décoratif de jardin.

FUNZIONAMENTO

La pompa viene messa in funzione azionando la leva che movimentata un pistone.

Portando la leva verso l'alto avviene la fase d'aspirazione, successivamente riportando la leva verso il basso avviene la fase di mandata.

La tenuta è garantita dalle guarnizioni in cuoio.

OPERATION

The pump is started by operating the lever that moves a piston.

Pulling the lever upwards initiates the suction phase, and pushing the lever downwards initiates the delivery phase.

Leather gaskets ensure sealing.

OPÉRATION

La pompe se met en marche en actionnant le levier qui déplace un piston.

Tirer le levier vers le haut déclenche la phase d'aspiration, et le pousser vers le bas déclenche la phase de refoulement.

Des joints en cuir assurent l'étanchéité.

CARATTERISTICHE COSTRUTTIVE

Corpo pompa:

Parti interne:

Leva:

Tenuta a Calotte:

Ghisa

Ghisa

Ghisa

Cuoio

CONSTRUCTIVE CHARACTERISTICS

Pump body:

Internal parts:

Handle:

Mechanical Seal:

Cast iron

Cast iron

Cast iron

Leather

CARACTERISTIQUES DE CONSTRUCTION

Corps de pompe :

Pièces internes:

Poignée:

Garniture:

Fonte

Fonte

Fonte

Cuir

Tipo Type - Tipe	ELEPHAS 2	ELEPHAS 3
Ø Aspirazione/Mandata Ø Suction/Delivery	1¼"	1¼"
Ø Cilindro (mm) Ø Cylindre	63	70
*Peso - Weight (Kg.)	11,6	13
*Portata (litri/ciclo.) Capacity	0,48	0,67
*Portata (litri/min.) Capacity	21	26
**Altezza max aspirazione (mt) **Max suction lift (m)	7	7
Dimensioni LxLxH (mm) Dimension	300x195x505	300x195x535

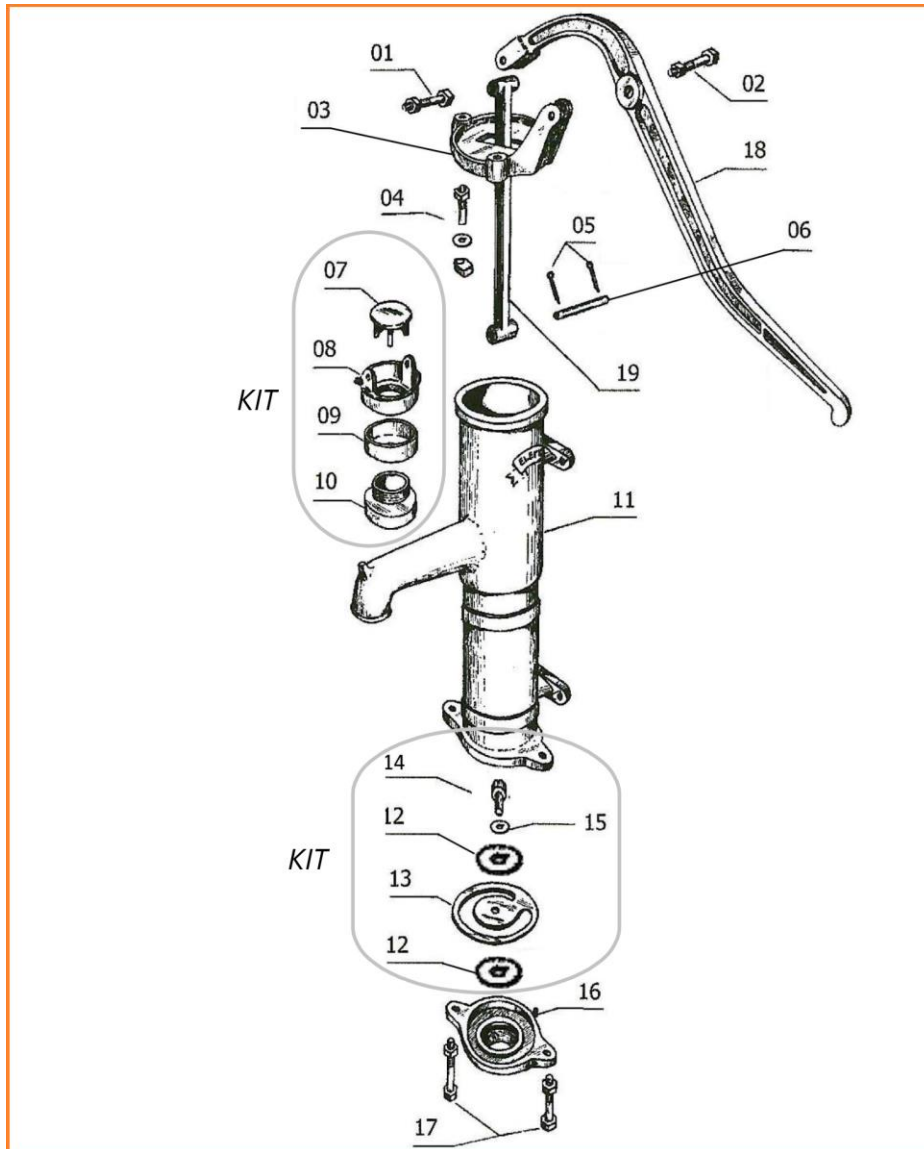
* Dati approssimativi - This data is approximate

**Per uso prolungato ad una profondità superiore di 3mt, è consigliabile installare una valvola di fondo
For prolonged use at dept below 3m, a foot valve should be fitted

COMPONENTI

COMPONENTS

COMPOSANTS



N°	DESCRIZIONE	DESCRIPTION	DESCRIPTION	COD. ELEPHAS 2	COD. ELEPHAS 3
01	BULLONE	BOLT	BOULON A ECROU	7942 - P458	7942 - P458
02	BULLONE	BOLT	BOULON A ECROU	7942 - P432	7942 - P432
03	SUPPORTO LEVA	HANDLE SUPPORT	POIGNEE SUPPORT	5850	5851
04	BULLONE	BOLT	BOULON A ECROU	6303 - P458 - 9525	6303 - P458 - 9525
05	COPIGLIA	SPLIT PIN	COPIGLIA	6188 (2pz)	6188 (2pz)
06	PERNO	PIN	TOURILLON	6125	6127
07	VALVOLA	VALVE	SOUPAPE		
08	ELEMENTO SUPERIORE PISTONE	SUPERIOR PISTON PART	ELEMENT SUPERIOR PISTON		
09	CALOTTA CUIOIO	CALOTTE	CALOTTE	6001	6002
10	ELEMENTO INFERIORE PISTONE	LOWER PISTON PART	ELEMENT INFERIEUR PISTON		
11	CORPO POMPA	PUMP BODY	CORPS	5632	5633
12	CONTRAPPESO	COUNTERTWEIGHT	CONTREPOIDS		
13	VALVOLA DI CUIOIO	LEATHER VALVE	CLAPET DE RETENUE	6023	6024
14	VITE	SCREW	VIS		
15	RONDELLA	WASHER	RONDELLE		
16	FLANGIA INFERIORE	LOWER FLANGE	BRIDE	5938	5938
17	BULLONE	BOLT	BOULON A ECROU	7942 - P458	7942 - P458
18	LEVA	HANDLE	POIGNEE	5912	5912
19	BIELLA	CONNECTING ROD	BIELLE D'ACCOUPEMENT	5890	5891